

ILLUSTRATION SUITE



➔ 试用报告

挥笔细腻流畅 尽洒灵动创意

——汉王创艺大师 0806 绘画板

自从绘画板的概念和产品出现,各个绘画板品牌都在不断的进行技术研究和攻关,压力感应级数、有感压力级别不断有新突破,而对于日常用笔工作的艺术创作者,自然是从这些技术进步中越来越接近地感受到如纸上作画的自如、舒畅感。4月,国内知名绘画板品牌“汉王”推出了“汉王创艺大师”系列新品,借此机会我们友情请到资深漫画、游戏-人物设定师梁毅,请他谈谈最先试用汉王创艺大师 0806 的新鲜感受。



梁毅

笔名: 梁耀升; 网名: 透明人

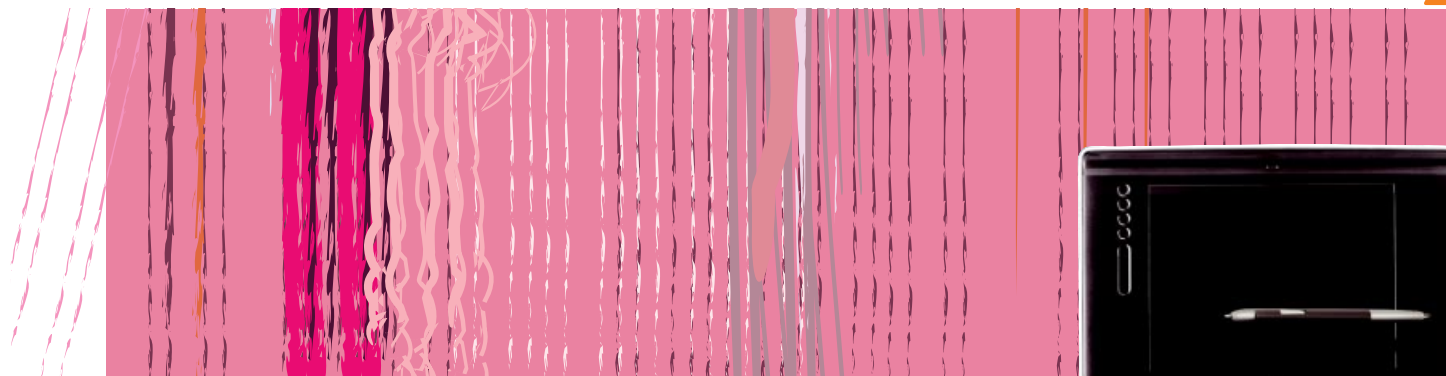
目前在北京豪峰数码科技有限公司 担任首席原画设计师。

1998年,凭一部《救救我》获得了《少年漫画》杂志漫画短篇大赛冠军。几月后《人间正道是沧桑》也在《卡通王》杂志上顺利发表。当年年底,正式加入金虹漫画公司。

两年的工作实践是一种修练,他跟上了商业漫画紧张的生产节奏,画技因而提高得很快。由尝试各种风格流派的原创和熟练绘制复杂心理活动下的人物表情开始,逐渐把个人从具象世界抽离出来的符号式视觉元素应用整合到自己笔下的图像叙事语言中来,其实此项工作直到现在仍在进行中。他认为这同样是为要让漫画自身完成发展进化,全体同仁都有必要合力进行长期研讨的重要课题之一。近几年转入游戏业,担任美术方面工作,从人物形象提案直至宣传海报绘制,直到现在都在为游戏进行美术设计。

梁毅参与的游戏作品:《不如归》、《皇家纹章》、《傲世三国》、《秦殇》、《天骄》、《新西游记》、《荣耀》、《化魂道》、《猛将》、《大唐风云》、《龙》(暂定名)等。

日前梁毅正在加紧他的新书《透明人——狂龙国际》CG绘馆 人物造型设定概念之三国风云录的写作工作。



主要技术参数:

有感压力: 7 克至 500 克

最高读取高度: 7mm

压力感应级数: 1024 级

坐标精度: ± 0.01mm

读取速度: 最高 200 点 / 秒

压感笔: 无线无源

读取范围 (长×宽): 6 × 8 英寸
(152mm × 127mm)

快捷键: 触控快捷键定义: 橡皮擦、

ALT、SHIFT、空格键

缩放条: 触控缩放条

绘画板外型尺寸 (长×宽):

230mm × 210mm × 10mm

压感笔尺寸 (长×直径):

145mm × 12mm

接口: USB

产品系统需求: Windows 98,SE,
Me, 2000, XP; Vista 32位, MAC OS

10.4 以上版本支持苹果双核处理器



汉王创艺大师 0806 绘画板试用报告



外观:

第一眼, 汉王创艺大师 0806 的外观感觉还是很不错的, 面板黑色, 银灰色底板延伸到面板边缘形成一个精致的银边, 质地平滑、漂亮, 整体感觉很时尚。造型简洁大方, 感觉很稳重。绘画区, 依然沿用了历代绘画板能够揭开塑膜的设计, 这样我们就可以把一些喜欢的画垫在下边, 是一个很人性化的设计。



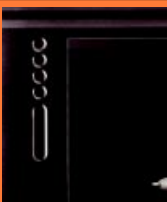
笔:

笔的外观跟目前其他同类品牌的产品造型差别不是很大, 产品配有 5 个备用笔芯, 笔上的按键相当于鼠标的左右键, 但是笔上的按键如果凹凸能再明显些, 使用起来会更好。笔的重量比较轻, 至于笔重和轻哪个更好, 还是个人习惯的问题, 很早画漫画的时候用自动铅笔, 刚开始用的比较轻的笔, 之后感觉重的笔用起来比较稳。



压力表现:

整个笔画画的感觉很好, 压力表现不错, 感觉汉王在笔的压力技术上的研究和工作做的很足, 笔触表现畅快, 充分体现了高端产品的特性。而绘画板的压力表现, 也就是画画时笔的感应灵敏度, 是我购买绘画板最看重的一个方面。



快捷键:

面板左上角的快捷键, 我也初步尝试了一下, 由于汉王创艺大师 0806 的捆绑绘图软件是 Adobe Photoshop Elements 2.0 中文版, 所以在产品初装默认的情况下, 在这个软件中使用是比较方便的: 第一个快捷键是“橡皮擦”工具; 第二个快捷键是“吸管”工具; 第三个是相当于键盘的 Shift 键。紧跟快捷键下边的缩放条在 Photoshop 中默认为“放大、缩小”工具。



设置面板:

汉王创艺大师 0806 的设置面板简单、明了, 具备笔尖压感、快捷键、手写板区域等基本设置, 笔的压感可以直接从设置面板中体现出来, 对于初次使用绘画板的用户来说, 非常简单好用。

总体感觉: 汉王创艺大师 0806 无论从产品设计还是实用性能等方面的表现都十分出色。是目前市场上具备高性能和实惠价格的高性价比的产品, 可谓新年带给艺术家创作者们的一个欣喜!